

# SHAD

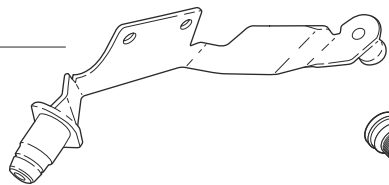
## PEUGEOT TWEET 50 / 125 '24

### SHAD LOCKS P0TW14SC

SIZE

5

BCN



1 263935 x 1



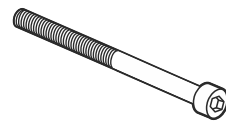
2 262926 x 1  
Ø16 x M8 x 13



3 262925 x 1  
17x10 BAR 68mm



4 262987 x 1



5 304429 x 1  
M8 x 100 DIN 912

### WARNING!

**(GB)**

Tight firmly the pivot.  
Make sure that the pivot  
is firmly tight.  
LUBRICATE ONLY WITH  
WD-40 OIL!  
Check tightness every  
4 months.

**(E)**

Apretar el pivote  
fuertemente. Asegurarse de  
que el pivote queda  
totalmente fijado. LUBRICAR  
SOLO CON ACEITE WD-40 !  
Reparar apriete cada 4  
meses.

**(D)**

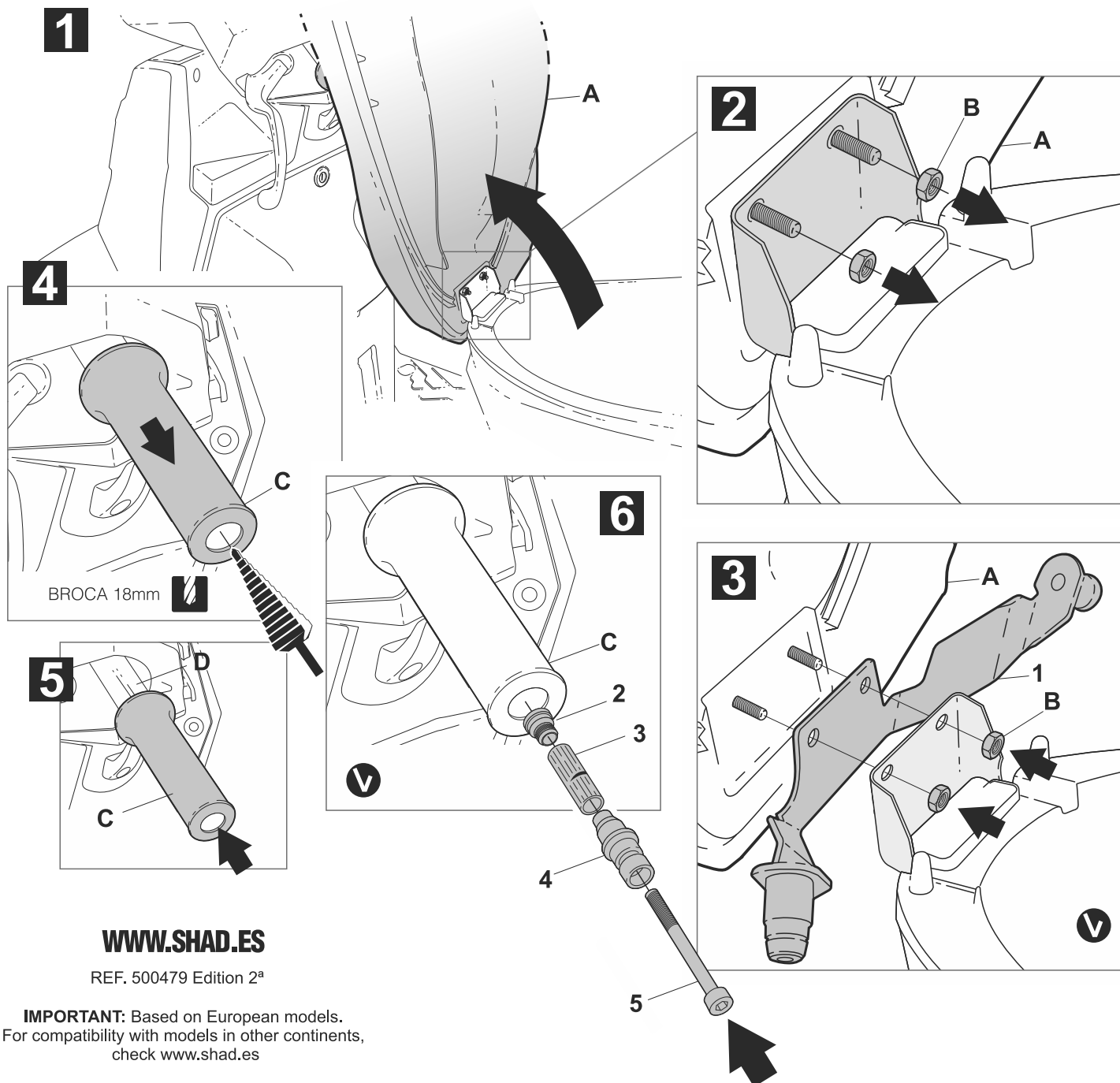
Zapfen besonders fest anziehen und  
sicherstellen, dass er sich nicht  
mehr bewegen kann. ALS  
SCHMIERMITTEL IST NUR ÖL VOM  
TYP (WD 40) ZU VERWENDEN  
Alle 4 Monate Drehmoment  
überprüfen.

**(I)**

Premere il perno con  
forza. Assicurarsi che il  
perno sia opletamente  
fissato. LUBRIFICARE  
SOLO CON OLIO WD-40!  
Controllare il serraggio  
delle viti ogni 4 mesi.

**(F)**

Serrer fortement le pivot.  
S'assurer qu'il reste  
totalment fixé.  
AVEC WD-40!  
Vérifier le serrage des  
vis tous les 4 mois.



[WWW.SHAD.ES](http://WWW.SHAD.ES)

REF. 500479 Edition 2ª

**IMPORTANT:** Based on European models.  
For compatibility with models in other continents,  
check [www.shad.es](http://www.shad.es)